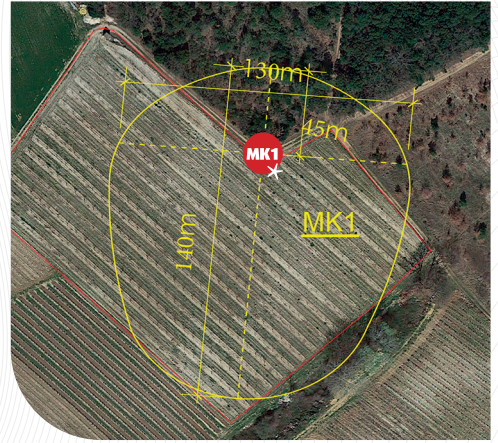


# Éolienne Mobile

## MK1

\* ZONE DE PROTECTION

7,5

5

4

3,5

2,5 ha

1,5



**MK1**

**MOTEUR > ESSENCE - HONDA 23 CV**

2 cylindres en V « Type industriel »

**RÉSERVOIR > 60 litres**

**CONSOMMATION > 5 litres/heure**

**DIMENSIONS > Déployée**

**HAUTEUR MAXIMALE > 8 mètres**

**ÉOLIENNE > diamètre : 2 mètres**

**DIMENSIONS > Pliée**

**LONGUEUR > 585 cm / LARGEUR > 232 cm**

**HAUTEUR > 285 cm**

**TRANSPORT >**

Machine agricole remorquée

**IMPLANTATION >**

180° / 360°

**STABILITÉ >**

4 bras télescopiques

**EXPLOITATION >**

Hydraulique

**FABRICATION HÉLICE >**

5 pales en fonte d'aluminium

**VITESSE DE L'AIR PROPULSÉ >**

20 m/s (surface protégée jusqu'à 2,5 ha)

**NIVEAU SONORE >**

45 dB / 300 m

**CONTRÔLEUR >**

Conventionnel

**GESTION >**

Démarrage automatique par sonde de températures haute et basse

**SÉCURITÉ >**

Anémomètre

**ENTRETIEN >**

La lubrification peut être effectuée en position abaissée

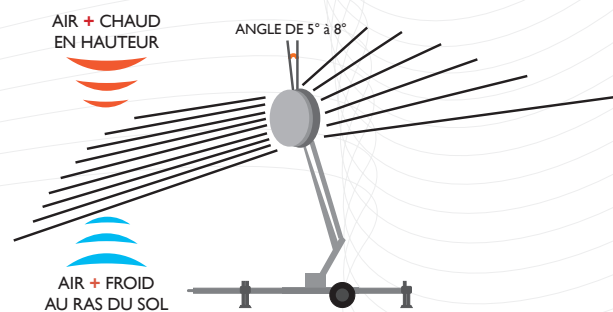
### MK1

Cette éolienne mobile peut être placée dans les plaines, les vallées ou les montagnes.

Elle protège du gel et peut être utilisée pour sécher les fruits avant la récolte ou la taille.

Grâce à l'angle modifiable du ventilateur, l'éolienne permet une protection optimale.

La MK1 ne requiert pas de fondations ni de permis de construire. Elle est silencieuse et n'a qu'une faible consommation d'énergie.



- 1 Afin de bénéficier de L'INVERSION THERMIQUE, la tour doit être mise en service lorsque la température est encore positive entre + 0,5° et + 1,5° (température humide).
- 2 L'utilisation d'appareil de chauffage lorsque la température atteint le point critique, permet une augmentation jusqu'à +2°C de la température de la zone protégée.
- 3 Face au gel noir, sans inversion thermique, l'utilisation de la tour avec une source de chaleur externe est indispensable.